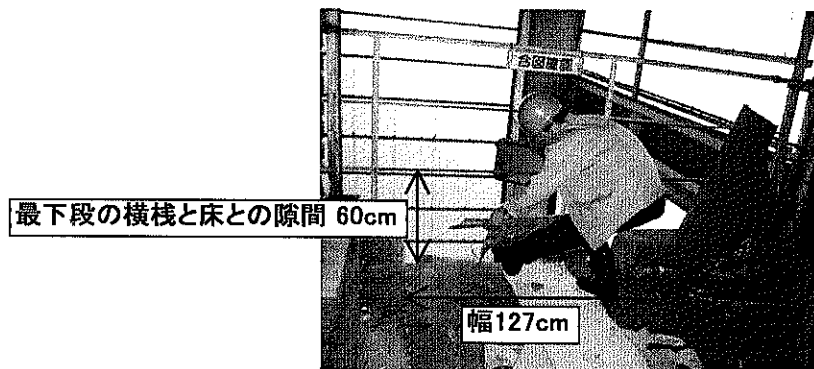


## 災害説明図

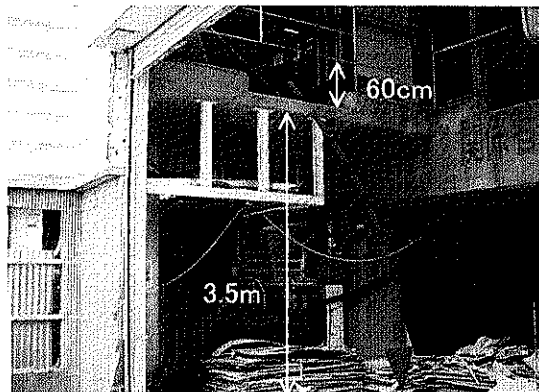
### (災害状況の概要)

8時30分頃から亜鉛電解工場(2階)で、床に散乱していた不良亜鉛板の整理・清掃作業に従事していた。11時25分頃、2階で集めた不良亜鉛板を所定の落とし口から1階へ落そうとした時、不良亜鉛板の突起部が左足に引っ掛かり、不良亜鉛板と共に横棧と床の隙間から1階へ落下し腰を打った。2階の所定の落とし口には柵があるが、最下段の横棧と床との間は60cmの隙間があった。

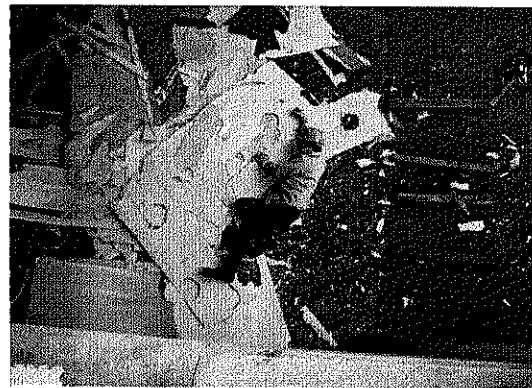


2階の所定の落とし口から1階へ不良亜鉛板を落していた

### (災害現場の略図)



2階作業床から1階床までは高さ3.5m  
手すりと2階作業床のすき間は60cm



1階亜鉛板置場へ墜落した状況