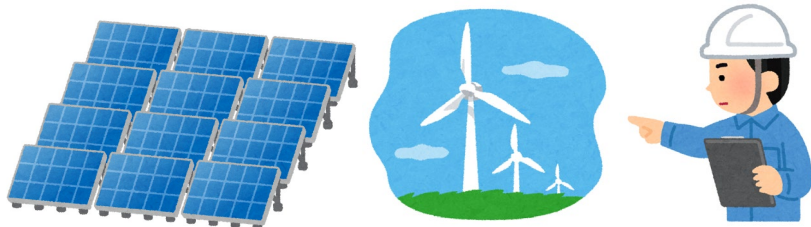




# 自然災害が多発する時期となりましたので、 電気工作物の入念な点検をお願いします！



## 1. 台風・集中豪雨等に起因する電気工作物事故例

- ▶ 太陽電池パネル等の**崩落**や**飛散**。
- ▶ 雷撃を受けた風車のブレードが折損して発電所構外へ**飛散**したり、風車が**焼失**する。
- ▶ 非常用予備発電装置の**不動作**。

管内における自家用電気  
工作物の事故件数  
(令和2年度総計)

118

波及事故  
(うち落雷・風雨に  
起因するもの)

55(36)

原因  
主要電気工作物の  
破損事故  
(うち落雷・風雨に  
起因するもの)

53(16)

その他

10

電気事故に関する当部HPはこちら

<https://www.safety-chubu.meti.go.jp/denryoku/data/jiko.html>

## 2. 再発防止策

- 太陽電池発電設備や風車ブレード等の入念な点検
- 避雷器の点検、避雷器の設置検討
- 非常用予備発電装置の動作確認を含めた定期的な点検を保安規定に基づき実施

## 3. 電気工作物設置者へのお願い事項

- 必要に応じた、補強・補修・修理等を助言する

## FAXの利用の廃止について

内閣府の行政改革の一環として各府省で使用しているFAXについて、テレワークの推進や業務効率化を図る観点から、各府省の業務・手続きにおいてFAXの利用を廃止する方針が出されました。

これを受け、当部におきましてもFAXの利用を廃止することといたしました。お手数、ご不便をおかけいたしますが、何卒ご理解いただきますようお願いいたします。

なお、事故速報については従前どおりFAXでも受付しております。

